



Dziennik Urzędowy Województwa Podlaskiego

Białystok, dnia 14 grudnia 1999 r. Nr 41

TREŚĆ Urząd Gminy w Turośni Kośc.

Poz. W P Ł Y N E Ł O Str.

dnia 5.01.2000 1998 5

znak _____ zał. **UCHWAŁY**

- | | | |
|-----|--|------|
| 655 | Nr IX/46/99 Rady Miejskiej w Jedwabnem z dnia 27 października 1999 r. w sprawie zatwierdzenia zmiany miejscowego planu zagospodarowania przestrzennego Gminy i Miasta Jedwabne dotyczącej obszaru położonego we wsi Kaimy..... | 2800 |
| 656 | Nr VII/81/99 Rady Gminy Bargłów Kościelny z dnia 28 października 1999 r. w sprawie zmian w Statucie Gminy..... | 2810 |
| 657 | Nr VII/86/99 Rady Gminy w Krasnopolu z dnia 28 października 1999 r. w sprawie przyjęcia Statutu Gminy..... | 2849 |
| 658 | Nr XI/71/99 Rady Gminy w Augustowie z dnia 29 października 1999 r. w sprawie zmian w Statucie Gminy Augustów..... | 2883 |
| 659 | Nr XIII/74/99 Rady Gminy Turośń Kościelna z dnia 12 listopada 1999 r. w sprawie zmiany miejscowego planu szczegółowego zagospodarowania przestrzennego wsi Turośń Kościelna..... | 2888 |
| 660 | Nr XIII/75/99 Rady Gminy Turośń Kościelna z dnia 12 listopada 1999 r. w sprawie zmiany miejscowego planu ogólnego zagospodarowania przestrzennego gminy Turośń Kościelna..... | 2896 |

OBWIESZCZENIE

- | | | |
|-----|--|------|
| 661 | Wojewody Podlaskiego z dnia 10 grudnia 1999 r. w sprawie sprostowania błędu..... | 2917 |
|-----|--|------|

§ 20

W sprawach nieuregulowanych w regulaminie Zarządu Gminy mają zastosowanie przepisy ustawy o samorządzie gminnym i Statut Gminy.

§ 21

Zmian regulaminu dokonuje rada gminy w trybie właściwym dla jego uchwalenia.

6 5 9

Uchwała Nr XIII/74/99 Rady Gminy Turośń Kościelna

z dnia 12 listopada 1999 r.

w sprawie zmiany miejscowego planu szczegółowego zagospodarowania przestrzennego wsi Turośń Kościelna

Na podstawie art. 18, ust. 2, pkt 5 ustawy z dnia 8 marca 1990 r. o samorządzie gminnym (Dz. U. z 1996 r. Nr 13, poz. 74, zm. Nr 58, poz. 261, Nr 106, poz. 496, Nr 132, poz. 622 z 1997 r. Nr 9, poz. 43, Nr 106, poz. 679, Nr 107, poz. 686, Nr 113, poz. 734, Nr 123, poz. 775 z 1998 r. Nr 155, poz. 1014, Nr 162, poz. 1126) oraz art. 10, ust. 3 i art. 26 ustawy z dnia 7 lipca 1994r. o zagospodarowaniu przestrzennym (Dz. U. z 1999 r. Nr 15, poz. 139, Nr 41, poz. 412) i art. 7, ust. 1 ustawy z dnia 3 lutego 1995 r. o ochronie gruntów rolnych i leśnych (Dz. U. Nr 16, poz. 78, zm. 1997 r. Nr 60, poz. 370, z 1998 r. Nr 106, poz. 668) **uchwała się zmianę** miejscowego planu szczegółowego zagospodarowania przestrzennego wsi Turośń Kościelna uchwalonego uchwałą Nr X/57/91 Rady Gminy z dnia 30 kwietnia 1991r. (Dz. Urz. W. B. Nr 14, poz. 97, zm. 1996 r. Nr 32, poz. 114, z 1997 r. Nr 22, poz. 98, z 1998 r. Nr 3, poz. 10) przedstawioną:

- 1) na rysunku zmiany planu w skali 1 : 2000, stanowiącym załącznik do niniejszej uchwały (arkusze 1-4),
- 2) w ustaleniach zmiany planu, jak następuje:

§ 1

1. Przeznacza się pod zabudowę mieszkaniową jednorodzinną następujące tereny oznaczone na rysunku zmiany planu symbolami MN, będące dotychczas w planie terenami rolnymi:
 - 1) teren 161 MN o łącznej powierzchni 0,68 ha obejmujący części działek Nr geodezyjny (zał. ark. Nr 1):
 - a) 192/1 o pow. 0,16 ha,
 - b) 193 o pow. 0,32 ha,
 - c) 194 o pow. 0,20 ha,

- 2) teren 162 MN o łącznej powierzchni 0,1237 ha, obejmujący działki Nr geodezyjne 630/1 o pow. 0,0900 ha, 630/3 o pow. 0,0286 ha, 630/6 o pow. 0,0051 ha (zał. ark. Nr 2),
 - 3) teren 163 MN o powierzchni 1,1177 ha, obejmujący niezalesioną część działki Nr geodezyjny 641/32 ha (zał. ark. Nr 2),
 - 4) teren 119 MN o powierzchni 0,3 ha, obejmujący działkę Nr geodezyjny 619/7 przeznaczony dotychczas w planie pod Zakład Weterynarii, oznaczony symbolem 119 RUZ (zał. ark. Nr 2),
 - 5) teren 164 MN o powierzchni 0,49 ha, obejmujący część działki Nr geodezyjny 1135/3 (zał. ark. Nr 3).
2. Na terenach, o których mowa w ust. 1 dopuszcza się jako funkcje uzupełniające usługi nieuciążliwe realizowane w formie:
- 1) wbudowanej w budynek mieszkalny,
 - 2) zabudowy wolnostojącej realizowanej na tej samej działce, co budynek mieszkalny.
3. Na terenach, o których mowa w ust. 1 ustala się następujące warunki zabudowy i zagospodarowania:
- 1) dojazdy:
 - a) do terenu wymienionego w ust. 1, pkt 1 (symbol 161 MN) od drogi powiatowej Nr 04 K dw 14 -16/5,5-6,
 - b) do terenu wymienionego w ust. 1, pkt 2 (symbol 162 MN) od ulicy Wysokie,
 - c) do terenu wymienionego w ust. 1, pkt 3 (symbol 163 MN) od ulicy Wysokie,
 - d) do terenu wymienionego w ust. 1, pkt 4 (symbol 119MN) od ulicy Wysokie,
 - e) do terenu wymienionego w ust. 1, pkt 5 (symbol 164 MN) od istniejących ulic wiejskich,
 - 2) linie zabudowy:
 - a) dla terenu wymienionego w ust. 1, pkt 1 (symbol 161 MN) w odległości min. 15,0 m od krawędzi jezdni drogi powiatowej do wsi Turośń Dolna i min. 10,0 m od krawędzi jezdni dróg wewnętrznych,
 - b) dla terenu wymienionego w ust. 1, pkt 2 (symbol 162 MN) w odległości min. 15,0 m od krawędzi jezdni ulicy Wysokie,
 - c) dla terenu wymienionego w ust. 1, pkt 3 (symbol 163 MN) w odległości min. 15,0 m od krawędzi jezdni ulicy Wysokie,
 - d) dla terenu wymienionego w ust. 1, pkt 4 (symbol 119 MN) w odległości min. 15,0 m od krawędzi jezdni ulicy Wysokie,
 - e) dla terenu wymienionego w ust. 1, pkt 5 (symbol 164 MN) w odległości min. 15,0 m od krawędzi jezdni istniejących ulic,
 - 3) wysokość zabudowy mieszkaniowej do 2 kondygnacji nadziemnych, licząc od podłogi parteru oraz poddasze użytkowe, przy dwu lub wielospadowych dachach,
 - 4) wysokość zabudowy mieszkaniowo – usługowej i usługowej do 3 kondygnacji nadziemnych, licząc od podłogi parteru, przy dwu lub wielospadowych dachach,
 - 5) zaopatrzenie w wodę z istniejącego we wsi systemu wodociągowego,
 - 6) odprowadzanie ścieków do kanalizacji sanitarnej,
 - 7) zaopatrzenie w łączność z istniejącego we wsi systemu łączności,
 - 8) zaopatrzenie w energię elektryczną z istniejącego systemu elektroenergetycznego poprzez:
 - a) budowę linii NN – dla terenu 161 MN,
 - b) wykonanie przyłącza NN z istniejącej linii NN – dla terenu 162 MN,

- c) budowę linii NN – i dostosowanie do zwiększonego obciążenia istniejącej stacji transformatorowej zasilającej projektowaną linię NN – dla terenów 163 MN i 164 MN.

Istniejące urządzenia elektroenergetyczne, kolidujące z projektowanymi obiektami należy dostosować do projektowanego zagospodarowania zgodnie z obowiązującymi przepisami i normami lub przebudować kosztem i staraniem inwestora inwestycji podstawowej,

- 9) należy projektować w podpiwniczeniach domów (w przypadkach konieczności planowania piwnic) ukrycia typu II dla potrzeb obrony cywilnej oraz uzgodnić z Wydziałem Zarządzania Kryzysowego Ochrony Ludności i Spraw Obronnych Podlaskiego Urzędu Wojewódzkiego konieczności projektowania odpowiednich ukryć dla ludności w zabudowie mieszkaniowo-usługowej i usługowej, które to ukrycia będą realizowane w okresie podwyższonej gotowości obronnej Państwa,
- 10) należy uwzględnić ogólne warunki ochrony przeciwpożarowej, tj.:
- a) projektować zabudowę zgodnie z warunkami technicznymi jakim powinny odpowiadać budynki i ich usytuowanie, zgodnie z rozporządzeniem Ministra Gospodarki Przestrzennej i Budownictwa z dnia 14.12.1994r (Dz. U. z 1999r Nr 15, poz. 140),
- b) zapewnić zaopatrzenie wodne na cele przeciwpożarowe, zgodnie z rozporządzeniem Ministra Spraw Wewnętrznych i Administracji z dnia 15.01.1999r (Dz. U. Nr 7, poz. 64),
- c) projektować drogi pożarowe, umożliwiające dojazd i dostęp dla jednostek ratowniczo-gaśniczych straży pożarnej (lub określić te drogi w projekcie zagospodarowania terenu), zgodnie z rozporządzeniem Ministra Spraw Wewnętrznych i Administracji z dnia 15.01.1999r (Dz. U. Nr 7, poz. 64),
- 11) w razie natrafienia w trakcie prowadzenia prac ziemnych na przedmioty lub obiekty archeologiczne należy przerwać prace i powiadomić Wojewódzkiego Konserwatora Zabytków w Białymstoku,
- 12) zasady podziału terenu na działki budowlane według rysunków zmiany planu. Na etapie decyzji o warunkach zabudów i zagospodarowania dopuszcza się możliwość opracowania innych podziałów terenów na działki budowlane przy zachowaniu zasady:
- a) utrzymania dróg wewnętrznych o szerokości jezdni min. 5 m i chodnika 1 m,
- b) projektowania działek o powierzchni min. 800 m²,
- 13) zaopatrzenie w gaz z istniejącego we wsi systemu gazociągowego.

§ 2

Znosi się strefę ochronną wokół terenu oznaczonego w planie symbolem 73 P, na którym zlokalizowany jest młyn. Uciążliwość istniejącego obiektu przemysłowego nie może przekraczać granic własnej działki (zał. ark. Nr 4)

§ 3

Ustala się stawkę procentową służącą naliczaniu jednorazowej opłaty w związku ze wzrostem wartości nieruchomości będącej przedmiotem zmiany planu w wysokości 30% (słownie: trzydzieści procent).

§ 4

Przeznacza się grunty rolne wytworzone z gleb pochodzenia mineralnego na cele nierolnicze określone w § 1 o łącznej powierzchni 2,7114ha, w tym:

- a) kl. R IIIa – 0,3900 ha,
- b) kl. R IIIb – 0,1000 ha,
- c) kl. R IVb – 0,4237 ha,
- d) kl. R V - 0,6334 ha,
- e) kl. Ps IV - 0,6800 ha,
- f) kl. Ps V - 0,2235 ha,
- g) kl. L IV - 0,2608 ha.

§ 5

W zakresie ustalonym niniejszą uchwałą traci moc uchwała Nr X/57/91 Rady Gminy z dnia 30 kwietnia 1991r. (Dz. Urz. W. B. Nr 14, poz. 97, zm. 1996r. Nr 32, poz. 114, z 1997r. Nr 22, poz. 98, z 1998r. Nr 3, poz. 10)

§ 6

Wykonanie uchwały powierza się Zarządowi Gminy Turośń Kościelna

§ 7

Uchwała wchodzi w życie po upływie czternastu dni od dnia ogłoszenia w Dzienniku Urzędowym Województwa Podlaskiego.

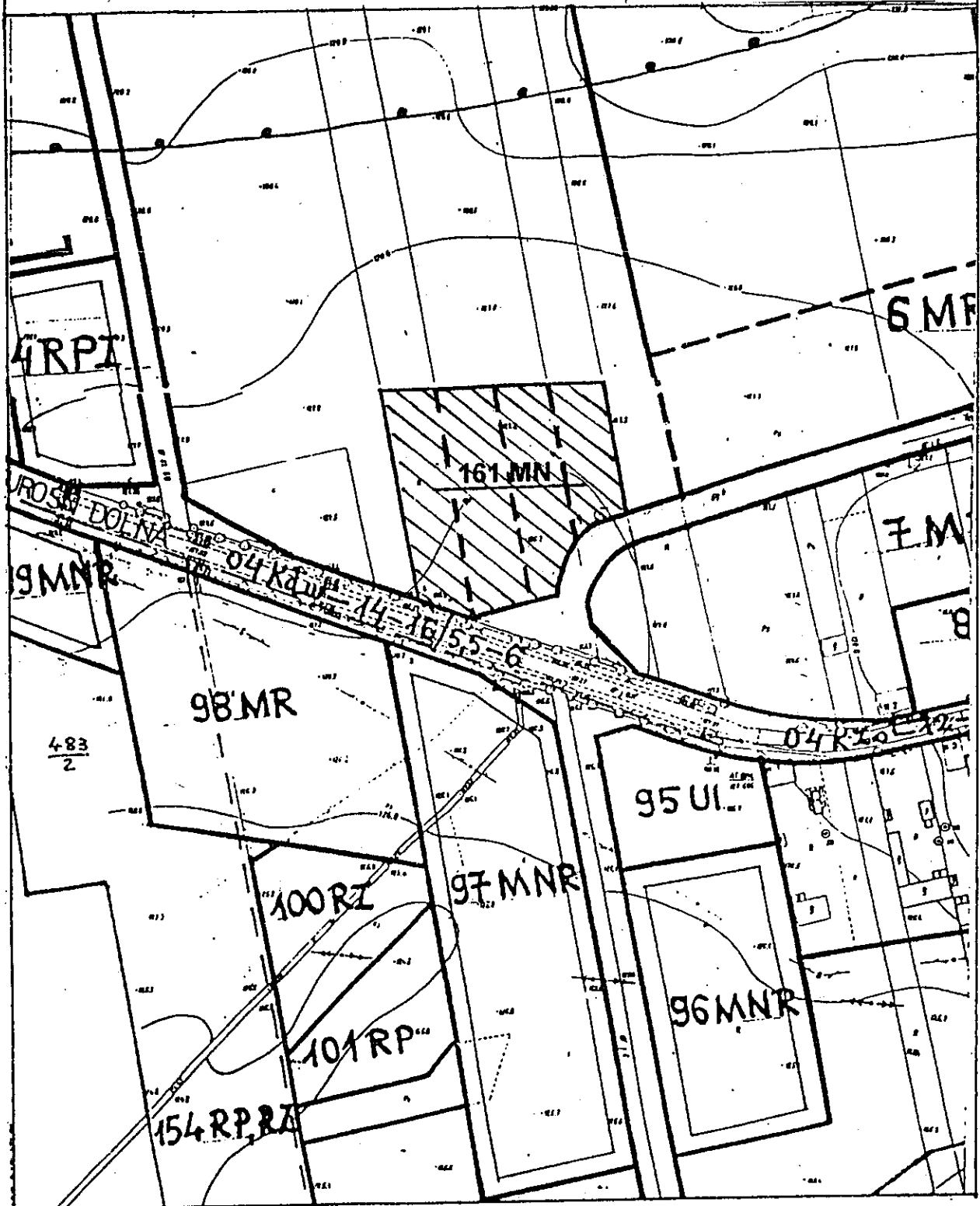
**Przewodnicząca Rady Gminy
mgr Danuta Łukaszuk**

ZMIANA MIEJSCOWEGO PLANU SZCZEGÓŁOWEGO ZAGOSPODAROWANIA
PRZESTRZENNEGO WSI TUROŚŃ KOŚCIELNA

SKALA 1: 2000

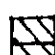

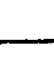
 161 MN - zabudowa jednorodzinna

Załącznik do uchwały
Nr *XIII/74/99* Rady
Gminy z dn. *12.11.1999*
Ark. Nr 1

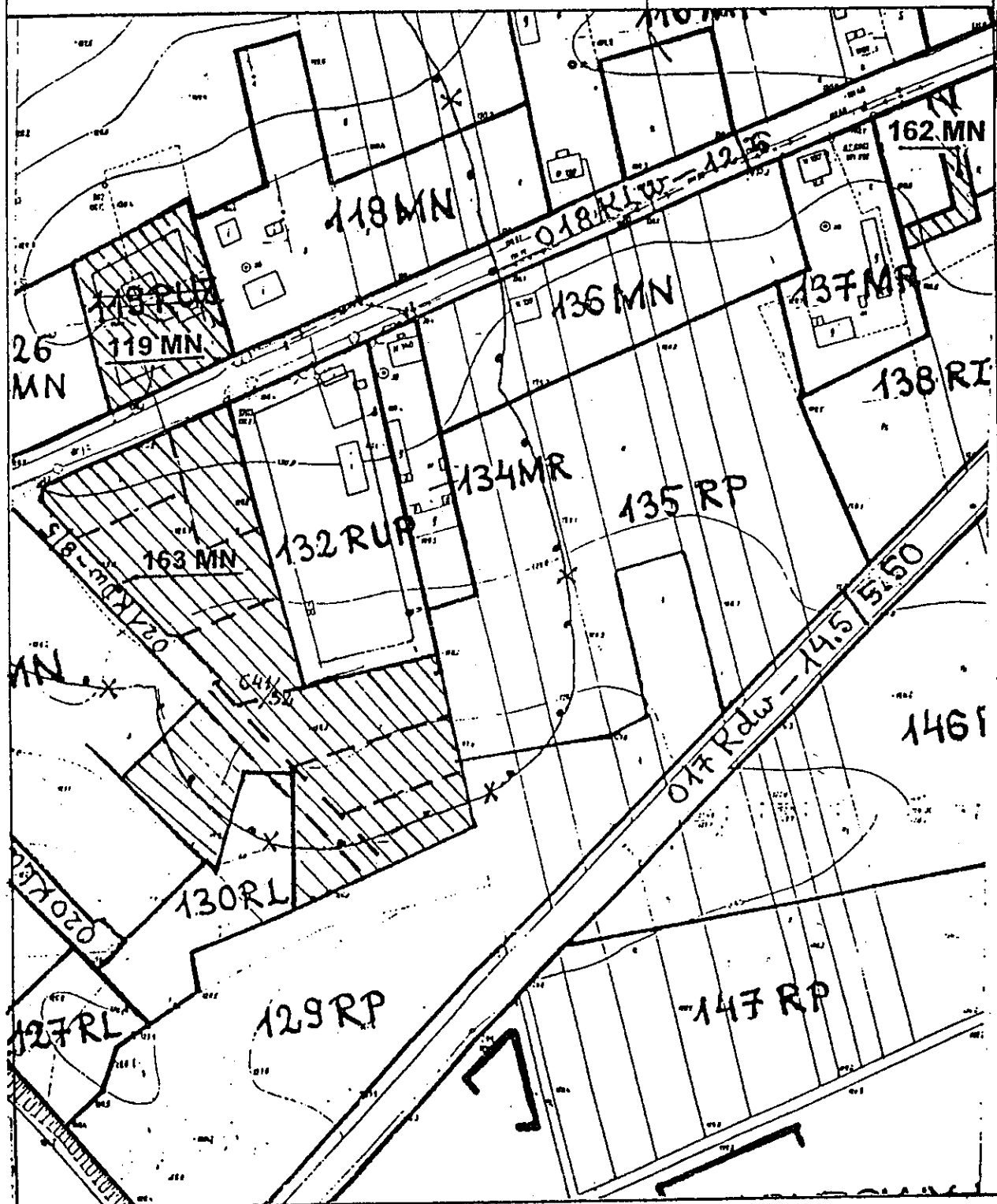


ZMIANA MIEJSCOWEGO PLANU SZCZEGÓŁOWEGO ZAGOSPODAROWANIA
PRZESTRZENNEGO WSI TUROŚŃ KOŚCIELNA

SKALA 1: 2000

-  119 MN - zabudowa jednorodzinna
-  162 MN - zabudowa jednorodzinna
-  163 MN - zabudowa jednorodzinna

Załącznik do uchwały
Nr *XIII/144/99* Rady
Gminy z dn. *12.11.1999* r.
Ark. Nr 2



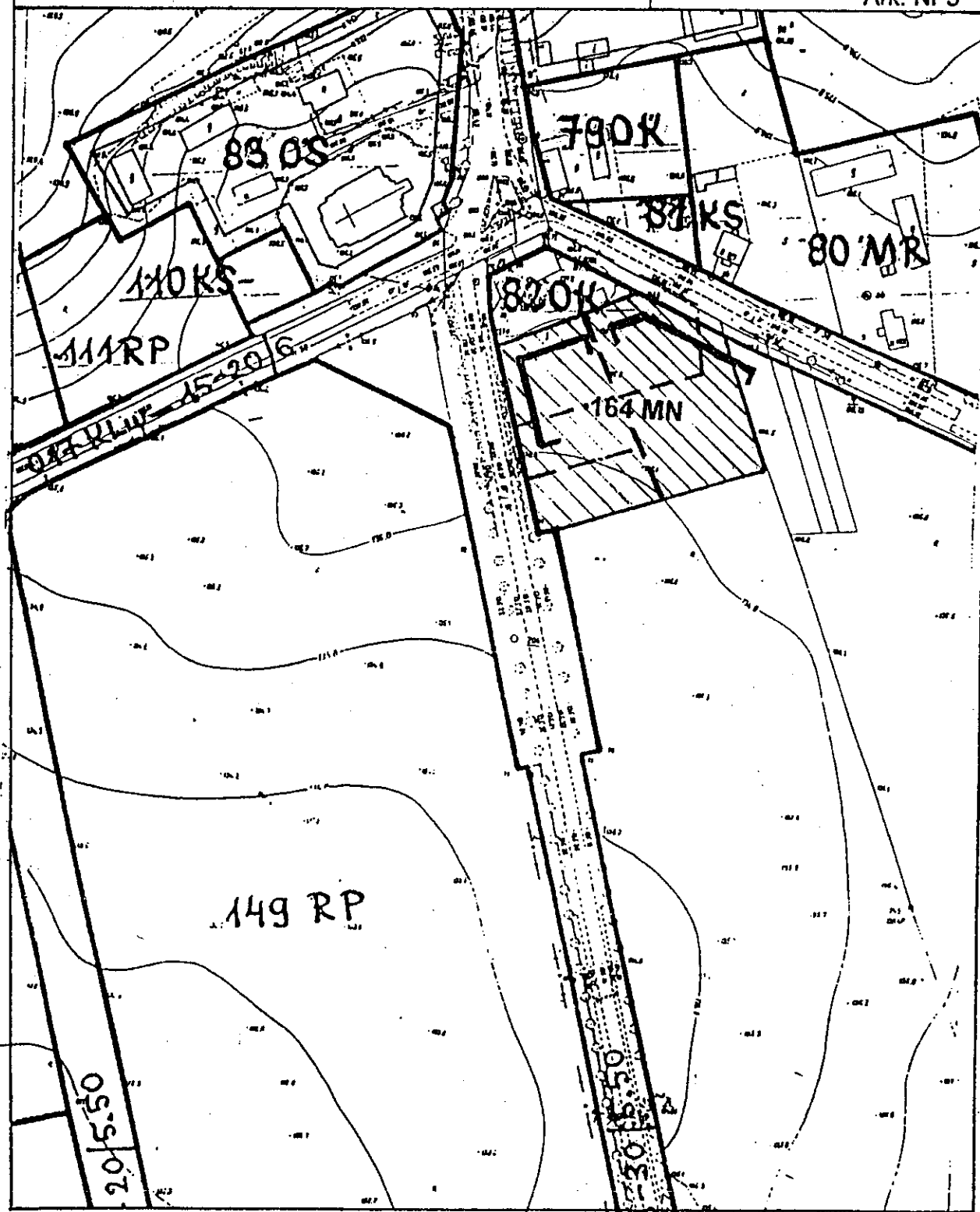
ZMIANA MIEJSCOWEGO PLANU SZCZEGÓŁOWEGO ZAGOSPODAROWANIA
PRZESTRZENNEGO WSI TUROŚŃ KOŚCIELNA

SKALA 1: 2000

 164 MN - zabudowa jednorodzinna

Załącznik do uchwały
Nr ~~XIII/74/99~~... Rady
Gminy z dn. ~~12.11.1999~~ r.

Ark. Nr 3



ZMIANA MIEJSCOWEGO PLANU SZCZEGÓŁOWEGO ZAGOSPODAROWANIA
PRZESTRZENNEGO WSI TUROŚŃ KOŚCIELNA

SKALA 1: 2000

 zniesienie strefy ochronnej

Załącznik do uchwały
Nr XIII/44/99... Rady
Gminy z dn. 12.11.1999r.

Ark. Nr 4

